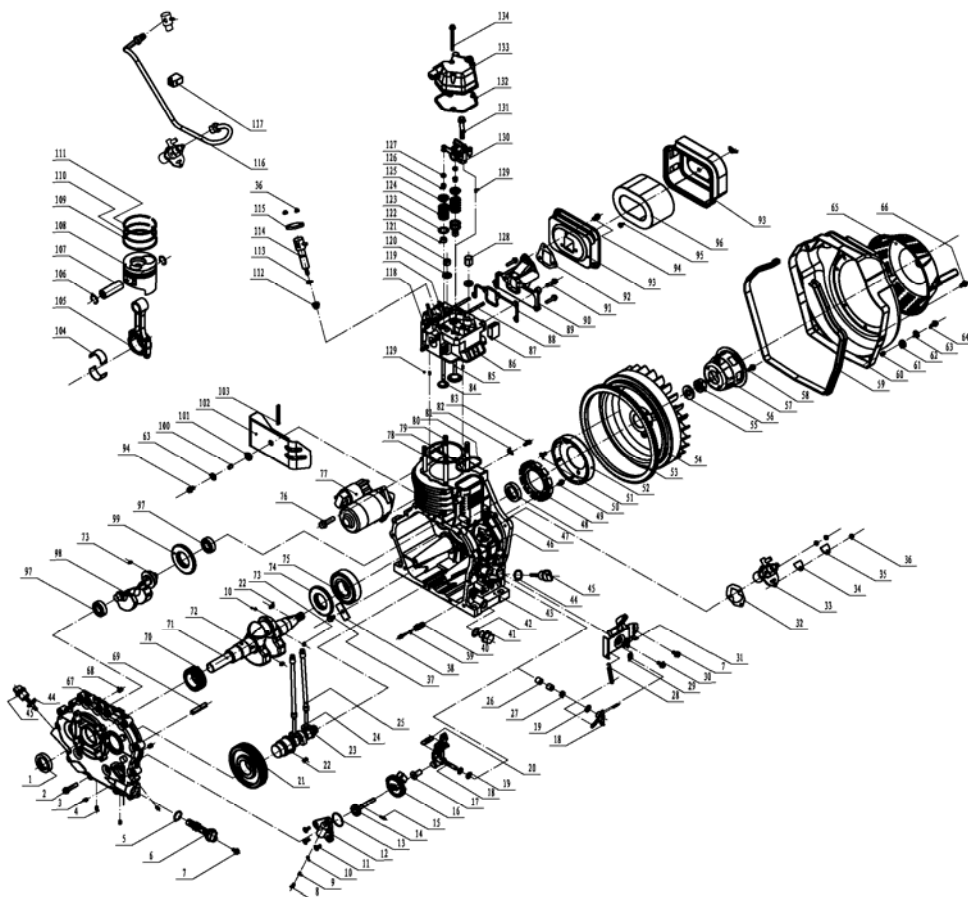


15	307030230200	крышка топливного бака	1
16	307030230400	чашка топливная	1
17	307030230300	индикатор уровня топлива	1
18	307030231100	топливный бак	1
19	302011001100	зажим для трубопровода	4
20	302011000900	топливный трубопровод 430mm	430mm
21	302011030001	фильтр топливный	1
22	302011001200	фильтр для масла	1
23	302030160200	втулка	10
24	302030160100	колодка	8
25	302011001300	клип линии возврата масла	2
26	301061100400	трубка топливная 370mm	370mm
27	285061503004	провод батареи (красный)	1
28	307150130100	крышка верхняя	1
29	307790240100	глушитель	1
30	302050201500	прокладка выхлопной трубы	1
31	302011600800	держатель зарядного устройства	1
32	2070300007	регулятор выпрямителя	1
33	285061503005	провод батареи (черный)	1
34	285067604001	провод батареи (черный) 380mm	1
35	285067604000	провод батареи (красный) 450mm	1
36	306000301000	АКБ 36АН	1
37	307040250400	пластина батареи	1
38	307190250300	болт	1
39	307650240100	держатель батареи	1
40	307310112400	рама	1
41	306000106100	ручка правая	1
	306000106000	ручка левая	1
42	306000105800	рукав резиновый	2
43	306000106200	шина	2
44	306000200322	колесо 8"	2
45	306000112800	мост колеса 8"	2
46	306000105400	лапа	2
47	311010004100	пусковая площадка для рамы	2
48	211070400100	пусковая площадка для рамы	2
49	211071700100	пусковая площадка для рамы	2
50	305476000201	конус резиновый	2
51	305495001103	крышка задняя для панели управления	1
52	5013250620001	выпрямитель	1
53	305500623102	панель	1

54	305170530231	выключатель	1
55	305300000001	держатель предохранителя в сборе	1
56	305270000101	стержень черный	1
57	305272000101	стержень красный	1
58	305280000002	болт заземляющий	1
59	5030140000050	дисплей цифровой 502	1
60	305022201601	гнездо	2
61	305260300101	замок электрический	1
62	5022001402201	индикатор световой	1
B1	402080250160	болт М8*25	4
B2	402050160160	болт М5*16	6
B3	432100000100	шайба пружинная	9
B4	402050100120	болт М5*10	3
B5	402080160160	болт М8*16	2
B6	423060000120	гайка зубчатая М6	2
B7	402060200160	болт М6*20	12
B8	431060001100	шайба	8
B9	422060000120	гайка М6	17
B10	445060750120	болт М6*75	1
B11	422080000120	гайка М8	2
B12	404060120120	болт М6*12	16
B13	406060120180	винт М6*12	2
B14	402060140160	болт М6*14	1
B15	427060000120	гайка М6	2
B16	402100160160	болт М10*16	1
B17	411060400120	винт М6*40	4
B18	431160000100	шайба	2
B19	431080001100	шайба	2
B20	402080200160	болт М8*20	8
B21	421080000120	гайка шестигранная М8	4
B22	432080000100	шайба пружинная	4
B23	425140001120	гайка М14х1.5	2
B24	421100000120	гайка М10	8
B25	431100000100	шайба	8
B26	401100400120	болт с шестигранной головкой М10*40	4
B27	411050200120	винт М5*20	1
B28	418050120120	винт '5*12	2
B29	434060000201	шайба зубчатая	1



номер п/п/	код	наименование	КОЛ-ВО
1	462355010100	сальник 35×50×10	1
2	402080350180	болт М8×35	16
3	302010101900	разъем шестиугольный	1
4	302010102100	пробка слива масла 8*10	3
5	461020002650	О-кольцо 20×2.65	1
6	302010920000	фильтр масляный	1
7	402060140160	болт М6×14	2
8	302010102102	плунжер 8*8	1
9	302010900700	болт масляного насоса	1
10	302010520200	шарик стальной ф6.3	2
11	406060180180	винт М6×18	3

12	302010900301	крышка масляного насоса	1
13	461034501800	О-кольцо 34.5×1.8	1
14	302050911000	насос масляный в сборе	1
15	448030018010	палец 3×18	1
16	302160900400	колесо зубчатое	1
17	302051100600	толкатель	1
18	302051101501	рычаг регулировки оборотов	1
19	302011100201	шайба	3
20	302011100107	пружина	1
21	302160600200	шестерня распредвала ГРМ	1
22	451005001410	ключ плоский 5×14А	2
23	302160600100	распредвал	1
24	302050600300	толкатель клапана	2
25	302160610000	клапан шатуна	2
26	464081410000	подшипник игольчатый НК081410	2
27	462081404200	сальник 8×14×4	1
28	302051100100	пружина	1
29	302011100104	пружина натяжителя II	1
30	402060220160	болт М6×22	1
31	302011140000	ручка управления	1
32	302011200300	прокладка ТНВД	1
33	302161200001	насос топливный	1
34	302011200300	прокладка ТНВД	1
35	302011200200	прокладка ТНВД	1
36	422060000120	болт М6	5
37	402080120160	болт М8×12	1
38	302010100900	пластина упорная	1
39	302051100102	пружина	1
40	302051120002	корректор	1
41	302010101700	пробка сливная	1
42	439160000101	шайба уплотнительная 16	1
43	302160100100	картер	1
44	461019202400	О-кольцо 19.2×2.4	2
45	302030100200	датчик уровня масла	2
46	302010101200	стержень крепежный (короткий) М6×30	1
47	302010101100	стержень крепежный (длинный) М6×36	2
48	462355008000	сальник 35×50×8	1
49	319010200003	статор	1
50	402060180160	болт М6×18	3
51	406060120180	шестигранник М6×12	3

52	319010100000	маховик	1
53	302050510200	шестерня маховика	1
54	302050510102	маховик	1
55	302050500300	шайба маховика	1
56	302050500200	гайка маховика	1
57	302050500100	шкив стартера	1
58	404060120120	болт М6×12	4
59	302011700300	втулка удара 965mm	965mm
60	302161710009	крышка вентилятора	1
61	302011700400	воротник 10*10	4
62	302011700200	амортизатор	4
63	431060001100	шайба	5
64	402060220160	болт М6×22	4
65	302051410101	стартер ручной	1
66	402060080160	болт М6×8	4
67	302160101600	крышка картера	1
68	448080012010	палец 8×12	2
69	302010900500	труба впускная	1
70	302160520300	шестерня коленвала ГРМ	1
71	302160520102	коленвал	1
72	451005001210	ключ плоский 5×12А	1
73	451005000710	ключ плоский 5×7А	2
74	302160500400	балансир вала привода	1
75	465308000000	подшипник игольчатый	1
76	402100300160	болт М10×30	2
77	302011600500	электростартер	1
78	302160101303	прокладка головки блока цилиндров (0.3)	1
	302160101304	прокладка головки блока цилиндров (0.4)	1
	302160101305	прокладка головки блока цилиндров (0.5)	1
79	302160100301	шпилька крепления головки цилиндра (короткая)	2
80	302160100601	шпилька крепления головки цилиндра (длинная)	2
81	302050100800	О-кольцо	1
82	302011600600	зажим провода	1
83	401060120120	болт М6×12	1
84	302160200300	клапан выпускной	1
85	302160200400	клапан впускной	1
86	302160220000	головка блока цилиндров	1

87	302050220100	заглушка резиновая	1
88	445060750120	конец шпильки М6×75	2
89	302050201400	прокладка воздухозаборника	1
90	302050700201	труба впускная	1
91	402060280160	болт М6×28	3
92	302050700100	прокладка воздушного фильтра	1
93	302050710000	прокладка воздушного фильтра	1
94	402060160160	болт М6×16	2
95	424060000220	контргайка шестигранная	2
96	302050710300	картридж воздушного фильтра	1
97	463630430000	подшипник шаровой 6304	2
98	302160530100	балансир	1
99	302050500900	привод балансера	1
100	302030160200	крышка	1
101	302030160100	крышка амортизатора	1
102	302160121000	кожух цилиндра	1
103	302030160300	амортизатор	1
104	302050420500	вкладыш шатуна	2
105	302160420000	шатун	1
106	302050410500	шайба φ23	2
107	302160400400	палец поршня	1
108	302160400300	поршень	1
109	302160410000	кольцо	1
110	302160400200	кольцо компрессионное второе	1
111	302160400100	кольцо компрессионное первое	1
112	302020201100	крышка теплоизоляции	1
113	302011310002	шайба 0,1	1
	302011310003	шайба 0,3	1
	302011310004	шайба 0,2	1
	302011310005	шайба 0,4	1
	302011310006	шайба 0,5	1
114	302161310000	сопло	1
115	302010200901	валик	1
116	302161050000	трубка топливная	1
117	302161001400	амортизатор для впрыска топлива	1
118	444080200120	шпилька М8×20	2
119	445060550120	шпилька М6×55	2
120	302160100500	шайба головки цилиндра	4

121	302160100400	гайка головки цилиндра	2
122	302050200600	сальник	2
123	302050200700	шайба пружинная	3
124	302050200500	пружина клапана	2
125	302160200200	пружина клапана	2
126	302160200100	ключ клапане	4
127	302050201600	блок регулировки клапанов	2
128	302160100700	гайка головки цилиндра	2
129	448040008010	палец 4×8	3
130	302060210000	клапан коромысла	1
131	302010210600	болт коромысла	2
132	302060300101	прокладка крышка головки цилиндра	1
133	302060310000	крышка головки цилиндра	1
134	402060700160	болт М6×70	3